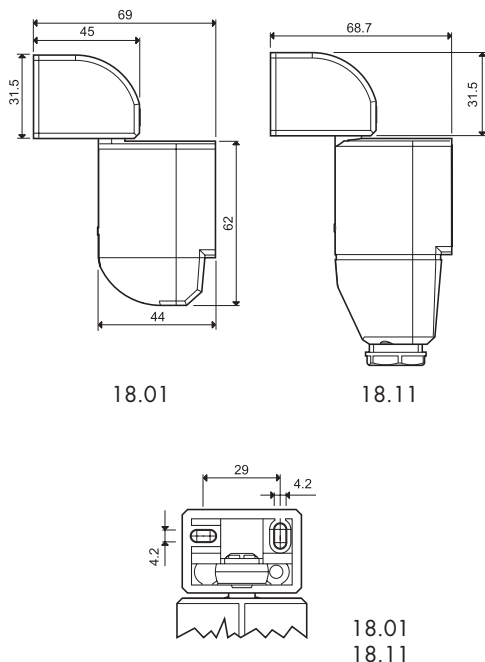


产品特点

PIR移动探测器，适用于室内安装或室外安装 – 壁式安装

- 尺寸小巧
- 可调环境光线干预阈值
- 可调光源开启时间
- 安装位置范围广泛 – 允许选择任何区域进行探测
- 探测角度大



18.01

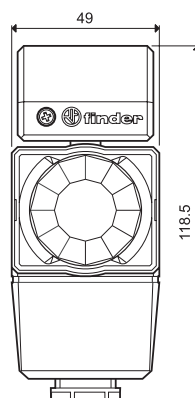
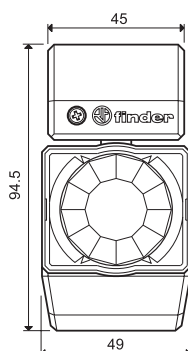


18.11



- 1个常开触点 (SPST-NO) 10 A
- 室内安装
- 尤其适合壁式安装

- 1个常开触点 (SPST-NO) 10 A
- 室外安装
- 尤其适合壁式安装



触点规格

触点数量	1个常开触点 (SPST-NO)		1个常开触点 (SPST-NO)	
额定电流/最大峰值电流	10/20 A (100 A - 5 ms)		10/20 A (100 A - 5 ms)	
额定电压/最大切换电压	230/230 V AC		230/230 V AC	
额定负载AC1	2,300 VA		2,300 VA	
额定负载AC15 (120/230 V)	250 VA	450 VA	250 VA	450 VA
标称的电灯额定值: 白炽灯 (120/230 V)	500 W	1,000 W	500 W	1,000 W
补偿式荧光灯 (120/230 V)	200 W	350 W	200 W	350 W
无补偿式荧光灯 (120/230 V)	250 W	500 W	250 W	500 W
卤素灯 (120/230 V)	500 W	1,000 W	500 W	1,000 W

标准触点材料

AgSnO₂

AgSnO₂

线圈规格

标称电压	AC (50/60 Hz)	120...230 V	120...230 V
	DC	—	—
额定功率 AC/DC		2.5 VA (50 Hz)/—	2.5 VA (50 Hz)/—
工作范围	AC (50/60 Hz)	96...253 V	96...253 V
	DC	—	—

技术数据

额定负载AC1下的电气寿命	周期	100 · 10 ³ 周期	100 · 10 ³ 周期
环境光线干预阈值	lx	5...350 lx	5...350 lx
最后一次探测后的灯开启时间		10 s...12 min	10 s...12 min
探测角度		110°	110°
场地深度	m	10 m	10 m
环境温度范围	°C	-10...+50 °C	-30...+50 °C
防护等级		IP 40	IP 54

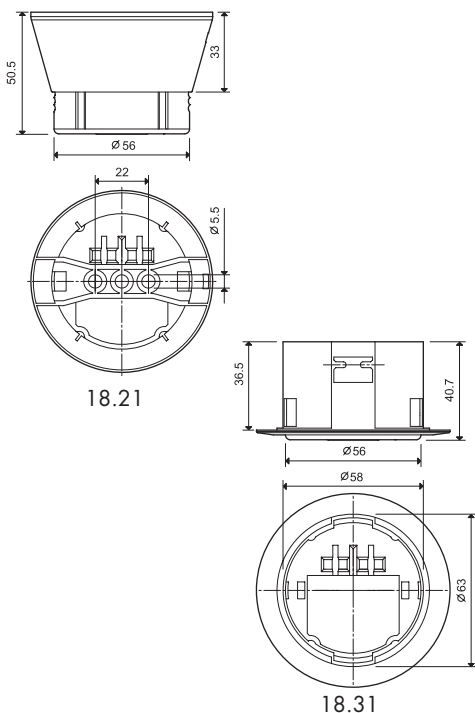
认证 (根据型号)



产品特点

用于室内安装的PIR移动探测器

- 吊顶式安装
- 尺寸小巧
- 可调环境光线干预阈值
- 可调光源开启时间
- 探测角度大



18.21

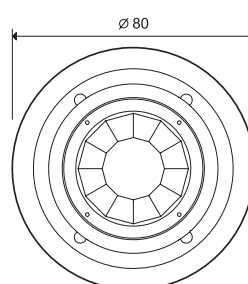
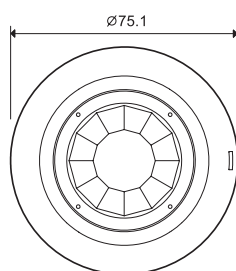


- 1个常开触点 (SPST-NO) 10 A
- 室内吊顶式安装
- 表面安装
- 连接至电源电压的输出

18.31



- 1个常开触点 (SPST-NO) 10 A
- 室内吊顶式安装
- 嵌入式安装
- 连接至电源电压的输出

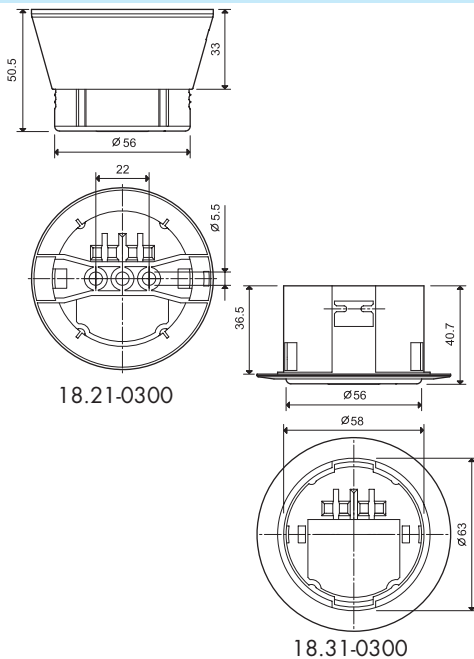


触点规格			
触点数量		1个常开触点 (SPST-NO)	1个常开触点 (SPST-NO)
额定电流/最大峰值电流		10/20 A (100 A - 5 ms)	10/20 A (100 A - 5 ms)
额定电压/最大切换电压		230/230 V AC	230/230 V AC
额定负载AC1		2,300 VA	2,300 VA
额定负载AC15 (120/230 V)		250 VA 450 VA	250 VA 450 VA
标称的电灯额定值:	白炽灯 (120/230 V)	500 W 1,000 W	500 W 1,000 W
	补偿式荧光灯 (120/230 V)	200 W 350 W	200 W 350 W
	无补偿式荧光灯 (120/230 V)	250 W 500 W	250 W 500 W
	卤素灯 (120/230 V)	500 W 1,000 W	500 W 1,000 W
标准触点材料		AgSnO ₂	AgSnO ₂
线圈规格			
标称电压	AC (50/60 Hz)	120...230 V	120...230 V
	DC	—	—
额定功率 AC/DC		2 VA (50 Hz)/1	2 VA (50 Hz)/1
工作范围	AC (50/60 Hz)	96...253 V	96...253 V
	DC	—	—
技术数据			
额定负载AC1下的电气寿命	周期	100 · 10 ³ 周期	100 · 10 ³ 周期
环境光线干预阈值	lx	5...350 lx	5...350 lx
最后一次探测后的灯开启时间		10秒...12分钟	10秒...12分钟
探测角度		110°	110°
场地深度	m	8 m	8 m
环境温度范围	°C	-10...+50 °C	-10...+50 °C
防护等级		IP 40	IP 40
认证 (根据型号)		CE	

产品特点

用于室内安装的PIR移动探测器，带有无电位触点

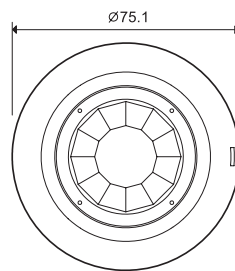
- 需要与PLC或BMS交互的应用领域
- 吊顶式安装
- 尺寸小巧
- 可调环境光线干预阈值
- 可调光源开启时间
- 探测角度大



NEW 18.21-0300



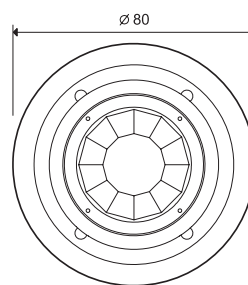
- 1个常开触点 (SPST-NO) 10 A
- 室内吊顶式安装
- 表面安装
- 连接至电源电压的输出



NEW 18.31-0300



- 1个常开触点 (SPST-NO) 10 A
- 室内吊顶式安装
- 嵌入式安装
- 连接至电源电压的输出



触点规格

触点数量	1个常开触点 (SPST-NO)	1个常开触点 (SPST-NO)
额定电流/最大峰值电流	10/20 A (100 A - 5 ms)	10/20 A (100 A - 5 ms)
额定电压/最大切换电压	250/400 V AC	250/400 V AC
额定负载AC1	2,500 VA	2,500 VA
额定负载AC15 (230 V)	450 VA	450 VA
标称的电灯额定值:		
白炽灯 (230 V)	1,000 W	1,000 W
补偿式荧光灯 (230 V)	350 W	350 W
无补偿式荧光灯 (230 V)	500 W	500 W
卤素灯 (230 V)	1,000 W	1,000 W

标准触点材料

AgSnO₂

AgSnO₂

线圈规格

标称电压	AC (50/60 Hz)	120...230 V	120...230 V
	AC (50/60 Hz)/DC	24 V	24 V
额定功率 AC/DC		2 VA (50 Hz)/1	2 VA (50 Hz)/1
工作范围	AC (50/60 Hz)	96...253 V	96...253 V
	AC (50/60 Hz)/DC	19.2...26.4 V	19.2...26.4 V

技术数据

额定负载AC1下的电气寿命	周期	100 · 10 ³ 周期	100 · 10 ³ 周期
环境光线干预阈值	lx	5...350 lx	5...350 lx
最后一次探测后的灯开启时间		10秒...12分钟	10秒...12分钟
探测角度		110°	110°
场地深度	m	8 m	8 m
环境温度范围	°C	-10...+50 °C	-10...+50 °C
防护等级		IP 40	IP 40

认证 (根据型号)



订购信息

示例：18系列，用于室内安装的PIR移动探测器，壁式安装，1个常开（SPST-NO）10 A触点，120~230 V交流电源。

18.01.8.230.000000

系列

型号

0 = 室内安装 - 壁式安装
1 = 室外安装
2 = 室内吊顶式安装 - 表面安装
3 = 室内吊顶式安装 - 嵌入式安装

触点电路

0 = 无电压触点
3 = 无电位触点 (18.21/31-0300 only)

电源电压

024 = 24 V AC/DC, 仅针对18.21/31-0300型号
230 = 120~230 V

电源型号

8 = AC (50/60 Hz)

极数

1 = 单极开关1个常开触点（SPST-NO），10 A

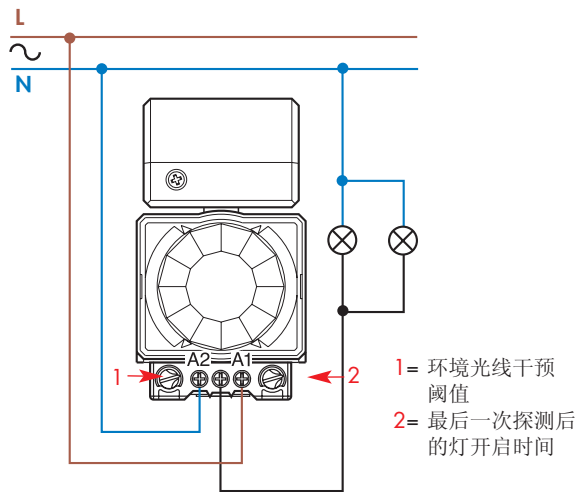
技术数据

绝缘		
开路触点间的介电强度	V AC	1,000
电源和触点之间	V AC	1,500 (18.21...0300, 18.31...0300 型号)
其它数据		
螺丝紧固扭矩	Nm	0.5
最大线号	mm²	1.5

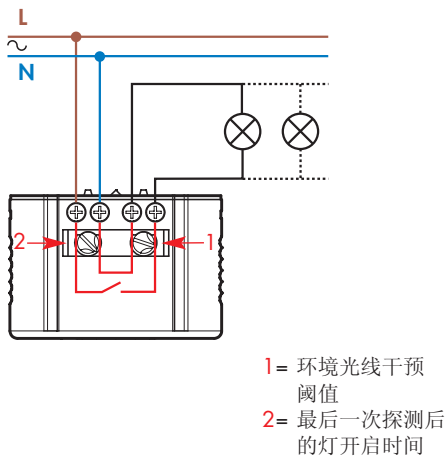
- 首次通电后，电力中断后再次通电时，探测器会进行硬件-软件初始化大约30秒。但是，此30秒内的输出特性将根据某些环境因素而定：
 - 如果断电之前，探测器处于通电状态中，且照度级（当前）低于预设阈值，则当重新供电时，输出触点会立即闭合电位计所设定的延迟时间（无论是否探测到移动）。
 - 如果断电之前，探测器处于断电状态中，或当前的环境光线超过预设阈值，则探测器不会开启，直到初始化阶段结束（假定此时探测到移动）。

接线图

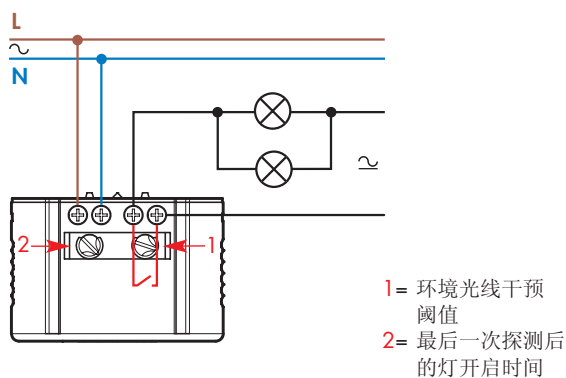
18.01 / 18.11型号



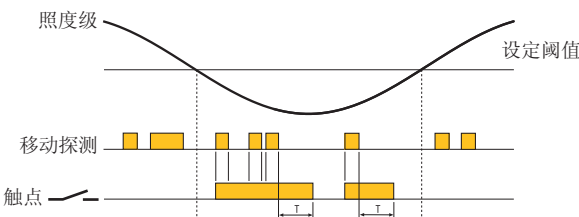
18.21 / 18.31型号



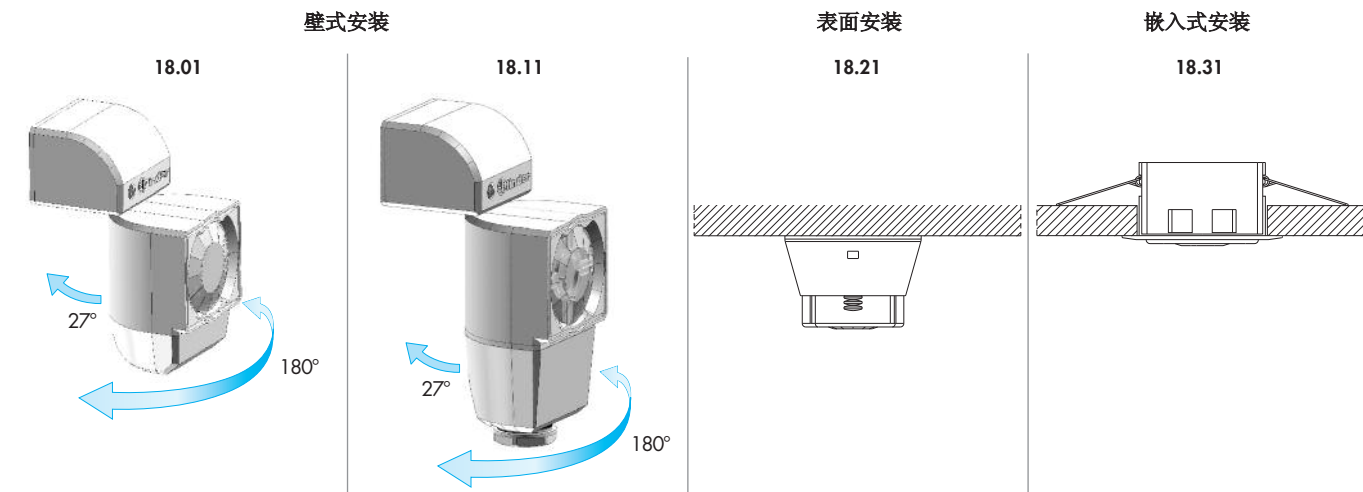
18.21-0300 / 18.31-0300型号



最后一次移动探测之后，输出继电器会在预设时间段内保持通电状态。

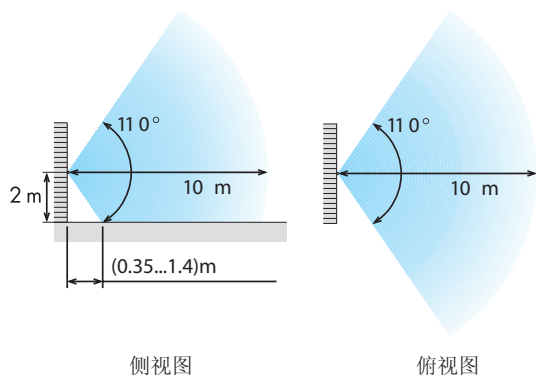


安装与方向

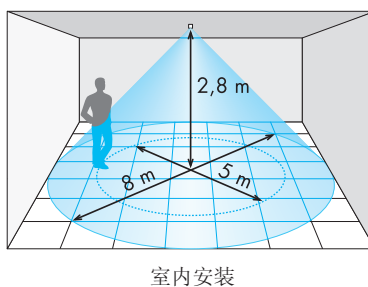


感应区域

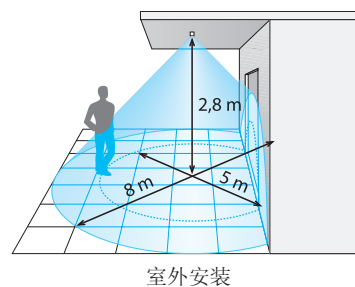
18.01, 18.11 - 壁式安装



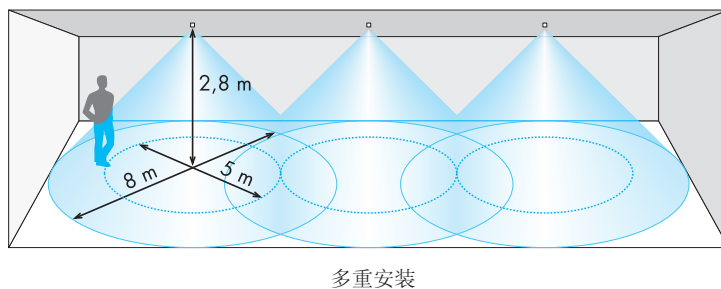
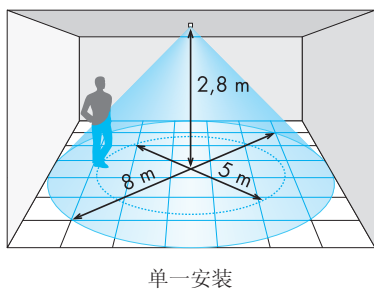
18.01 - 吊项式安装



18.11 - 吊项式安装



18.21, 18.31 - 室内吊项安装、表面安装或嵌入安装



附件



18.21和18.31型PIR移动探测器的射束限制

在高度为2.8米安装点处，将探测区域的直径减小到2米（相对8m）。

